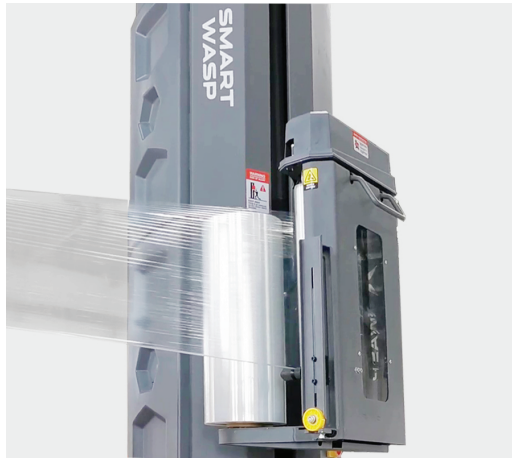


Intelligent PPS Fully Automatic Pallet Wrapping Machine

X100

Specifications

Brand	Smart Wasp	Soft Start & Stop	Included
Model	X100	Intelligent Alarm	Included
Load Weight	Maximum 2000KG	Stop At Original	Included
Turntable Speed	0-12 RPM/min	Speed Adjustable	Included
Packing Height	Maximum 2350mm (1800mm/3200mm Optional)	Pallet Grip System	Included
Turntable Size	1650mm (1500mm/1800mm/2000mm /2200mm/2400mm optional)	Measure Height	Automatic (Black/Blue colour optional)
Pre-Stretch Rate	200% (1m stretch to 3m) or 250% (1m stretch to 3.5m)	Wrapping Force	Adjustable
Up & Down Speed	1.5~5.5m/min	Product Memory	12 Mode
Wrapping Speed	30-40 loads/hour	Cut & Clamp Film	Fully Automatic (Included)
Film Width	500mm (750mm optional)	Remote Start	Included
Film Diameter	250mm	PLC	SIEMENS
Film Paper Core	76mm (50mm optional)	Inverter	SIEMENS
Film Weight	Maximum 15KG	Touch Screen	Smart Wasp / SIEMENS
Machine Power	1.5KW	Sensor Brand	SICK (Germany Brand)
Voltage	220V-240V/50/60HZ Single-Phase	Safety Device	Film Carriage Bottom Safety Sensor
Machine Weight	750KG	Certificate	CE
Machine Size	2710*1650*2720mm (L*W*H)	Other Optional	Ramp, Weighing scale



1

2

3

4

5

6

机械制图 第一视角投影

图号: 125

A

A

B

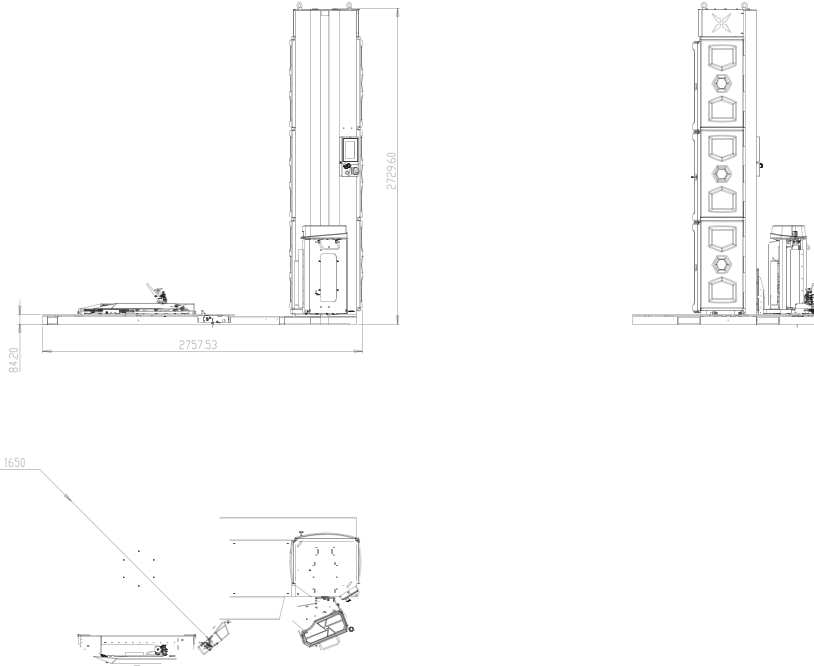
B

C

C

D

D



技术要求:
1. 按图样要求加工

标记	说明	更改文件号及内容	签字/日期	单位: mm	零件名称	江苏小华智能 科技有限公司
材料	注: 本图按 GB/T 1184-1996 标注公差等级 (备注: 图中为 未注公差等级)	注: 图中为 未注公差等级		材料	物料类型	
尺寸范围	3~6	>6~30	>30~120	>120~400	材质 (未指定)	处理方式
公差等级	±0.6 (+0.1)	±0.8 (+0.2)	±1 (+0.3)	±1.4 (+0.5)	规格	标准
尺寸范围	>400~1000	>1000~2000	>2000~4000		单工	审核
公差等级	±1.7 (+0.8)	±2.2 (+1.2)	±2.6 (+1.2)	767.326	制图	日期
						工件编号
						工件名称
						比例
						页次
						版次

A1-1#

1

2

3

4

5

6

机械制图 第一视图投影

比例: 1:25

A

A

B

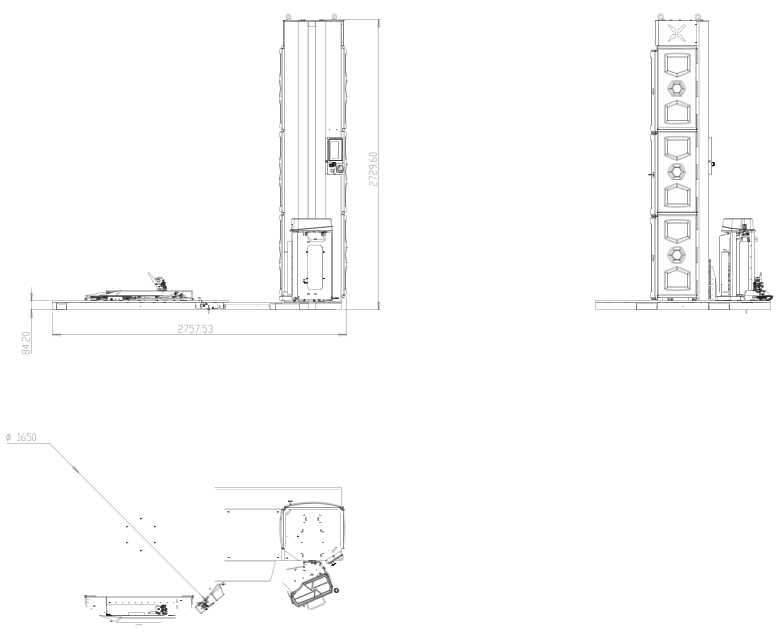
B

C

C

D

D



技术要求:
1. 零件

标记	无对文件名称作序			签字/日期	单位: mm	零件名称	材料		组别	江苏小康智能科技有限公司
说明	注: 未注形位公差按 GB/T 1184-1996。 为公差制造。				材料	组别	材质 (未标注)		处理方式	
尺寸范围	3-6	>6-30	>30-120	>120-400	规格	标准	审核		审核	审核
公差等级	±0.6 (+0.1)	±0.8 (+0.2)	±1 (+0.3)	±1.4 (+0.5)	公差	公差	公差		公差	公差
尺寸范围	>400-1000	>1000-2000	>2000-4000		公差	公差	公差		公差	公差
公差等级	±1.7 (+0.8)	±2.2 (+1.2)	±2.6 (+1.2)		公差	公差	公差		公差	公差
					767.326	制图	审核	审核	审核	审核

1

2

3

4

5

6

AI-挂

1

2

3

4

5

6

台架加工 第一视图段

比例: 1:5

A

A

B

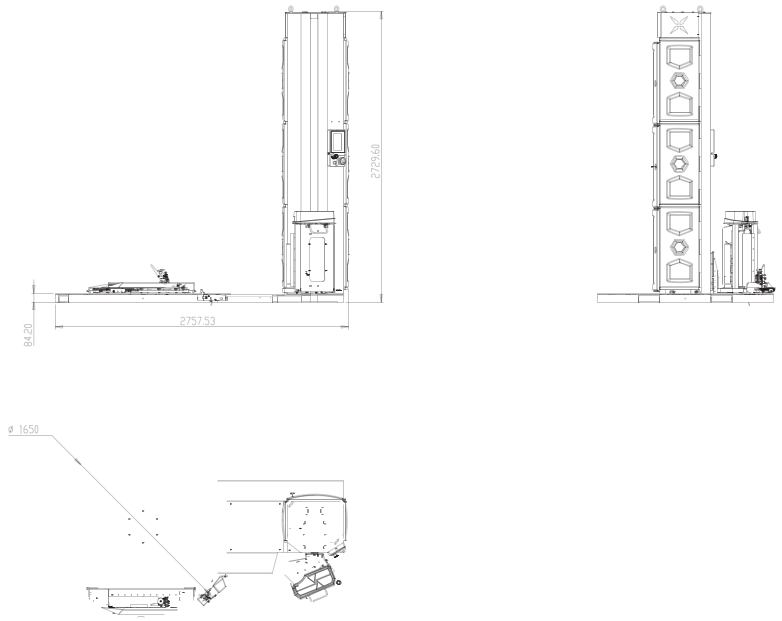
B

C

C

D

D



技术要求:
1. 零件

标记	比例	文件名称及门号	签字/日期	单位: mm	零件名称	江苏小庄智能 能科技有限公司
注: 制造参照公差标准 GB/T 1184-1996. 公差要求.				材料	材料类型	
规格				材质 (未注明)	处理方式	工作编号
尺寸范围	2-6	>6-30	>30-120	>120-400	校准	工作名称
公差等级	±0.6 (+0.1)	±0.8 (+0.2)	±1 (+0.3)	±1.4 (+0.5)	单注	比例
尺寸范围	>400-1000	>1000-2000	>2000-4000	±2.6 (+1.2)	制图	页次
公差等级	±1.7 (+0.8)	±2.2 (+1.2)	±2.6 (+1.2)	767.326	日期	版次
						A

1

2

3

4

5

6

A1-E