

Intelligent Pre-Stretch Pallet Wrapping Machine

XOPS

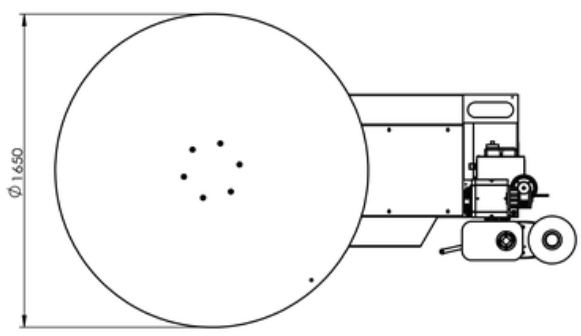
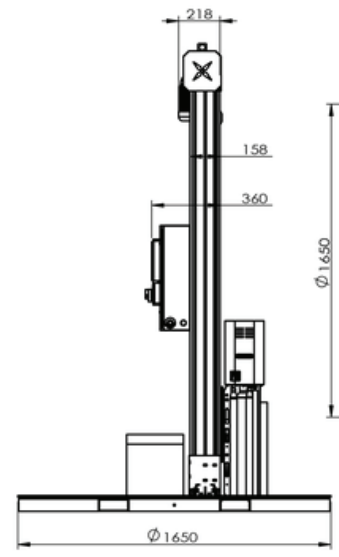
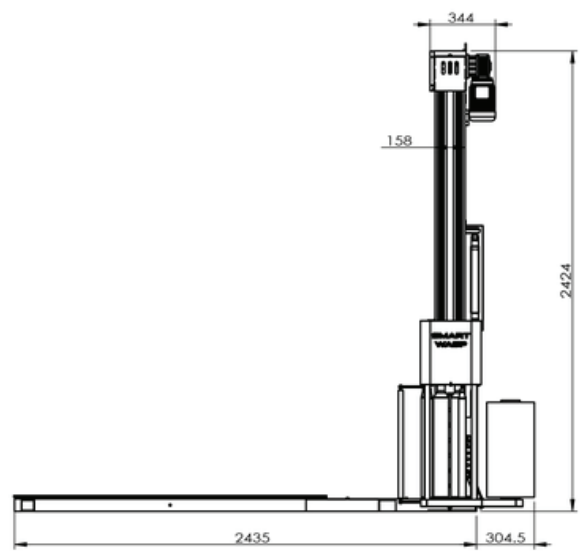


Specifications

*Brand	Smart Wasp	Model	XOPS
Load Weight	Maximum 2000KG	Soft Start & Stop	Included
Turntable Speed	0-12 RPM/min	Intelligent Alarm	Included
Packing Speed	30 loads/hour	Stop At Original	Included
Column Height	2400mm	Turntable Lock	Included
Packing Height	2000mm	Cut Film	Manual
Turntable Height	82.2mm	Fix Film <u>On</u> Pallet	Manual
Pre-Stretch Rate	250%	PLC	PCBA
Turntable Size	1500mm/1650mm/1800mm 2000mm/2200mm/2400mm	Inverter	PCBA
Up & Down Speed	1.5~5.5m/mins	Sensor Switch	SICK
Film Width	500mm	Touch Screen	Smart Wasp
Film Paper Core	76mm	Motor	Smart Wasp
Machine Power	1.5KW	Safety Device	Film Carriage Bottom Safety Sensor
Voltage	220V-240V/50/60HZ Single-Phase	Industrial Appearance	Metal Plate
Machine Weight	550KG	Certificate	CE
Machine Size	2435*1650*2424mm (L*W*H)		

1 第一视角投影

其余: 12.5



技术要求:
1、去除毛刺

注:
1、除特殊标注外全周倒角C0.5
△: 必检重要尺寸
有疑必问(单位:mm);
2、未注形位公差按国标GB/T1184-1996。

1		更改文件号及内容		签字/日期		单位: mm	案件名称	江苏小黄蜂智	
标记处数						材料	物料类型	能科技有限公司	
注: 未注形位公差按GB/T 1184-1996, △为必检重要尺寸。						材料 <未指定>	处理方式	工件编号	
钣金件成形尺寸公差要求(备注: 括号内为钣金件下料尺寸公差要求)						规格	校准	工件名称	
尺寸范围	3~6	>6~30	>30~120	>120~600		单重	审核	比例 页次 版次	
公差等级	±0.6 (±0.1)	±0.8 (±0.2)	±1 (±0.3)	±1.4 (±0.5)		0.000	制图	日期	
尺寸范围	>400~1000	>1000~2000	>2000~6000					A	
公差等级	±1.7 (±0.8)	±2.2 (±1.2)	±2.6 (±2)						

1

2

3

4

5

6

电焊机 第一视角投影

比例: 1:2.5

A

A

B

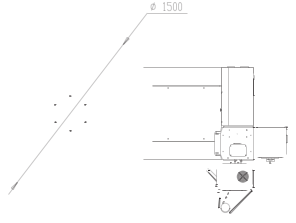
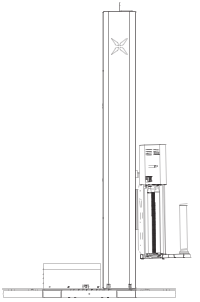
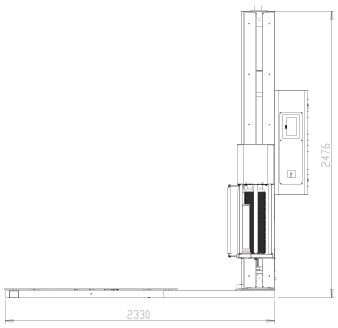
B

C

C

D

D



技术要求:

1. 1.1

标记		文件号及内容		签字/日期	单位: mm	零件名称	江苏小蜜蜂智能科技有限公司	
材料		注: 本标准按GB/T 1184-1996。		为检验要求。	物料类型	组件	S447CF8M	GS487CJMP
规格		注: 括弧内为配合尺寸公差带。			处理方式		工件编号	
尺寸范围	3~6	>6~30	>30~120	>120~400	校准		工件名称	
公差等级	±0.6 (+0.1)	+0.8 (+0.2)	±1 (+0.3)	±1.4 (+0.5)	单注	审核	比例	页次
尺寸范围	>400~1000	>1000~2000	>2000~4000		制图	日期	版次	A
公差等级	±1.7 (+0.8)	±2.2 (+1.2)	±2.6 (+2)					

1

2

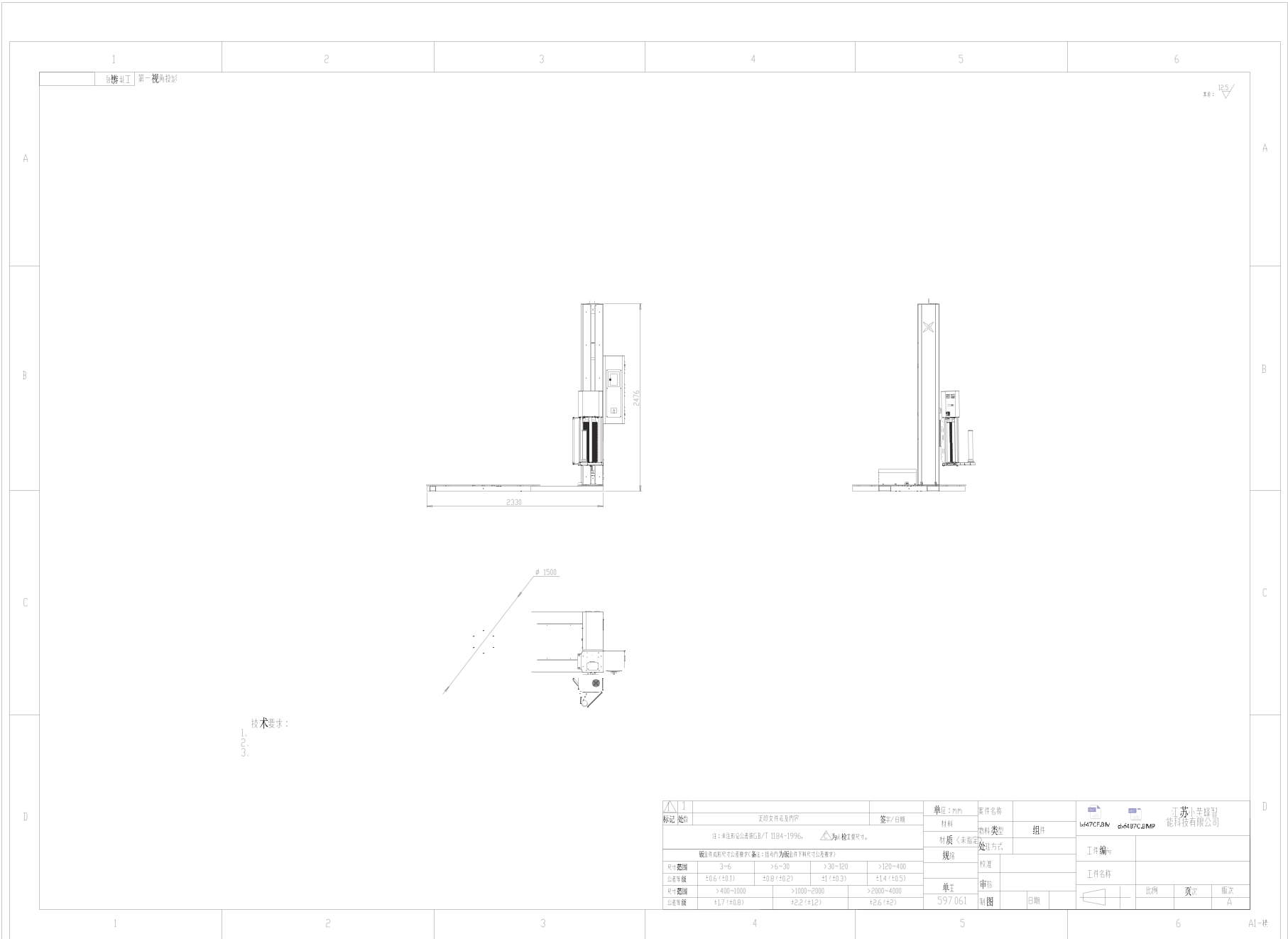
3

4

5

6

A1-1



1	正源文件及内容	签字/日期	单位: mm	零件名称	江苏小华智能科技
标记	类型		材料	组别	4497C.BM 4497C.BMP
注: 本图符合标准 GB/T 1184-1996.			材质	处理方式	工件编号
注: 未注尺寸公差按 GB/T 1184-1996 中 IT12 级公差。			规格	标准	工件名称
尺寸范围	3~6	>6~30	>30~120	>120~400	比例
公差等级	±0.6 (+0.1)	±0.8 (+0.2)	±1 (+0.3)	±1.4 (+0.5)	页次
尺寸范围	>400~1000	>1000~2000	>2000~4000	±2.6 (+2)	图次
公差等级	±1.7 (+0.8)	±2.2 (+1.2)	±2.6 (+2)	制图	日期
597.061				审核	图例

1

2

3

4

5

6

装配图 第一视角

共 1 页 第 1 页

A

A

B

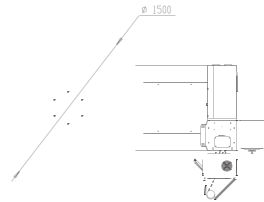
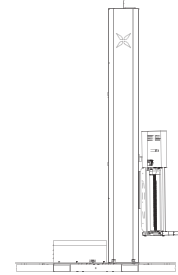
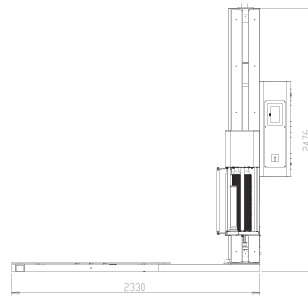
B

C

C

D

D



技术要求:

				单位: mm	零件名称				
标注说明 注: 未注线性公差按 GB/T 1184-1996。		签字/日期		材料	材料类型	组件	W47CF3N d4487C&MP		江苏小壹装备 能科技有限公司
				规格	表面处理	工作编号			
尺寸范围 公差等级		3-6	>6-30	>30-120	>120-400				
		H6/g6 (+0.1)	H8/g8 (+0.2)	H9/k9 (+0.3)	H11/d11 (+0.5)				
尺寸范围 公差等级		>400-1000	>1000-2000	>2000-4000	>4000				
		F12/g12 (+0.8)	F12/g12 (+1.2)	F12/g12 (+1.6)	F12/g12 (+2.0)				
		单件		审核	制图	日期	出图	页次	版次
		S97.061							A

1

2

3

4

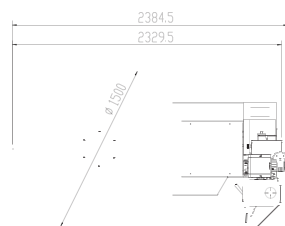
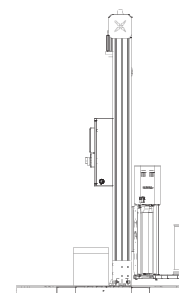
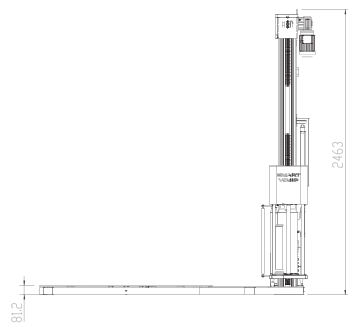
5

6

A1-E

9LVL.D000305 台架 1 第一视角图

其余: 1:2.5

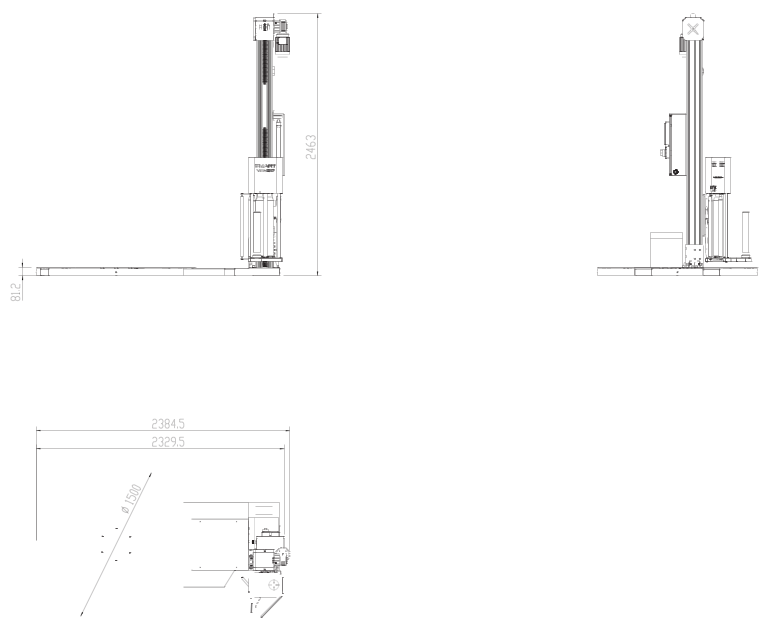


技术要求:

△ 1		单位: mm		零件名称		江苏小华智能科技有限公司	
标记	说明	材料	组别	物料类型	组别	工作编号	9LVL.D000305
无如文件号及内容		签字/日期		组别		工作名称	1500筒底座总装
注: 未注形位公差按GB/T 1184-1996, △为: 检主要尺寸。		规格		校准		比例	页次
取零件局部尺寸公差按下列条件(括弧内为按零件下料尺寸公差按下列条件)		单注		审核		图	版次
尺寸范围	公差等级	公差等级	公差等级	日期			
3-6	±0.6 (+0.1)	>6-30	±0.8 (+0.2)				
>6-30	±1 (+0.3)	>30-120	±1.4 (+0.5)				
>120-400	±2.2 (+1.2)	>400-1000	±2.6 (+1.2)				
>1000-2000		>2000-4000					

50C00007A76 装配图 第一视图投影

其余: 按



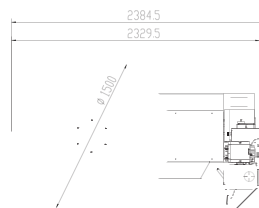
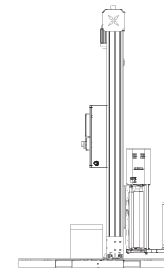
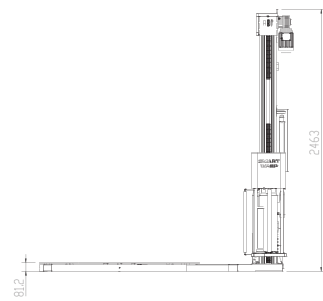
技术要求:
1.
2.
3.

标记 处所		无源文件及内部		签字/日期		单位: mm	零件名称	江苏小生装备能科技有限公司	
注: 未注形位公差按 GB/T 1184-1996.		注: 未注公差按 GB/T 1184-1996.		注: 未注公差按 GB/T 1184-1996.		材料	材料类型	组件	工作编号
注: 未注形位公差按 GB/T 1184-1996.		注: 未注公差按 GB/T 1184-1996.		注: 未注公差按 GB/T 1184-1996.		规格	处理方式		9LVLD000305
尺寸范围	3-6	>6-30	>30-120	>120-400		标准			工作名称
公差等级	±0.6 (+0.1)	±0.8 (+0.2)	±1 (+0.3)	±1.4 (+0.5)		单生	审核		1500筒-压盘总成
尺寸范围	>400-1000	>1000-2000	>2000-4000			制图	日期		比例
公差等级	±1.7 (+0.8)	±2.2 (+1.2)	±2.6 (+1.2)						页次
									页次
									合格

AL-14

9LVL00001A16 管架加工 第一视图投影

其余: 1:2.5



技术要求:
1.
2.
3.

△	及的文件号及内容	签字/日期	单位: mm	零件名称	江苏小安塔塔架 能科技有限公司	
标记/代号	注: 未注明公差按 GB/T 1184-1996。	△ 为 稳定性符号	材料	材料类型	组件	江苏小安塔塔架 能科技有限公司
	备注: 未注明公差按 GB/T 1184-1996。		规格	处理方式	工件编号	9L.VL.D000305
	备注: 未注明公差按 GB/T 1184-1996。		公差等级	标准	工件名称	1500筒架总装
			公差等级	审核	制图	日期
			公差等级	制图	日期	版次
			公差等级	制图	日期	版次

A1-样